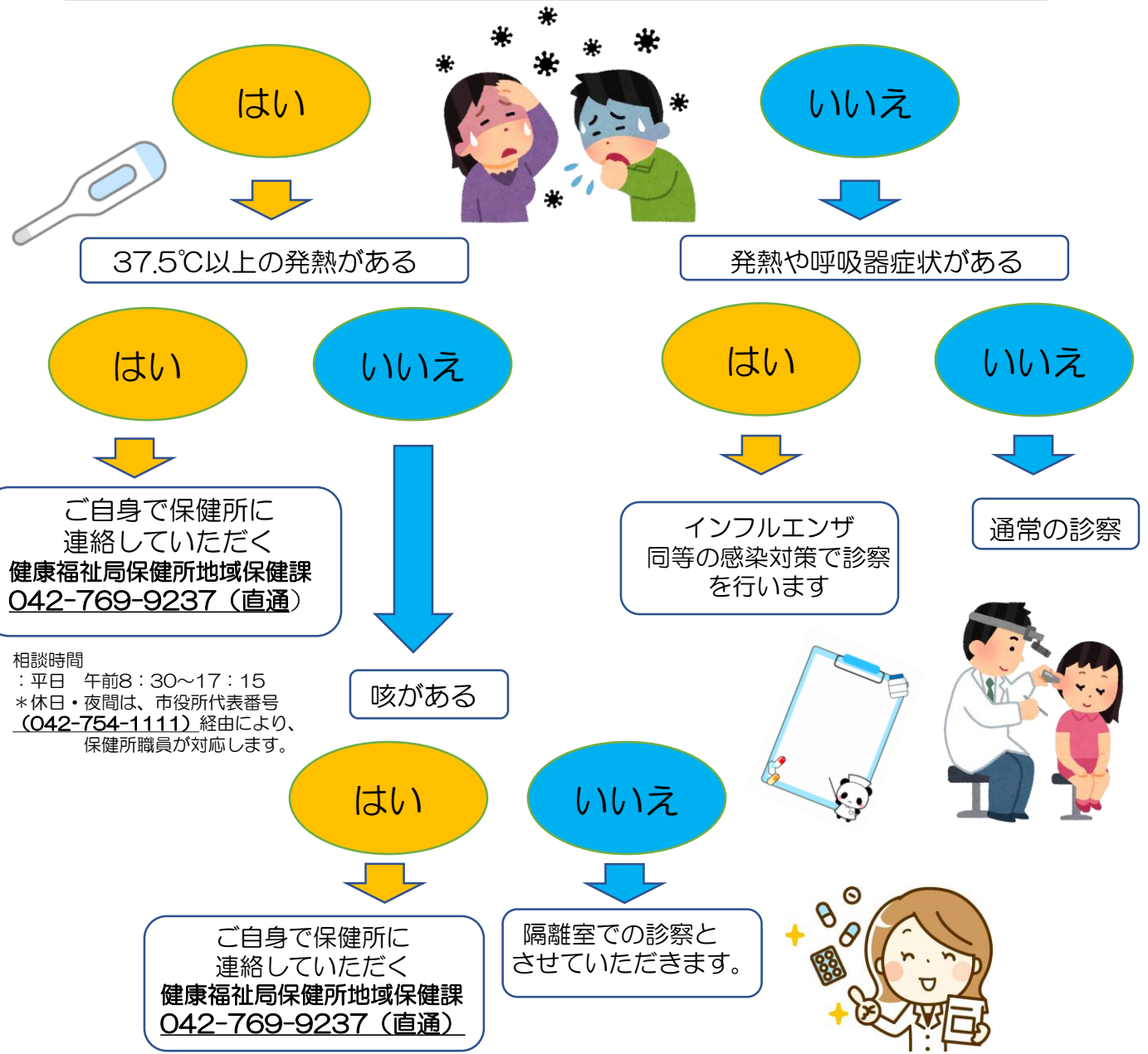


新型コロナウイルス感染症対策

- ・ここ数週間以内に流行地域に居た。(例) 北海道、大阪など
- ・「ここ数週間以内に流行地域に居り、発熱や咳症状がある人」との接触歴がある

*** 流行地域・・・中国湖北省、中国浙江省、韓国大邱広域市、韓国慶尚北海清道群**



相談時間
：平日 午前8：30～17：15
* 休日・夜間は、市役所代表番号
(042-754-1111) 経由により、
保健所職員が対応します。

*** 下記該当者は当院では、診察出来ません。ご自身で相談窓口へ連絡してください。**

- 発熱 (37.5℃以上) または呼吸器症状 かつ濃厚接触あり (新型コロナウイルス感染者との濃厚接触)
- 発熱 (37.5℃以上) または呼吸器症状 かつ濃厚接触あり (2週間以内に流行地域に渡航または居住、または移住者との濃厚接触)
- 発熱 (37.5℃以上) または呼吸器症状 かつ入院を要する感染症を疑う場合

